

# Lösungsheft

---

## EMS-Vorbereitung



## Lösungen: „Quantitative und formale Probleme“

---

1)

$50\text{g} \times 40\text{ kJ} = 2000\text{ kJ}$  -> Energieäquivalent für 50 Gramm Fett

$2000\text{ kJ} : 15\text{ kJ} \approx 133\text{g}$  -> 133 Gramm Glucose müssten aufgenommen werden

**Lösung: E**

2)

$1500\text{ ml} \times 75\% = 1125\text{ ml}$  -> Inhalt nach der 1. Flüssigkeitsentnahme

$1125\text{ ml} \times 80\% = 900\text{ ml}$  -> Inhalt nach der 2. Flüssigkeitsentnahme

**Lösung: A**

3)

$1\text{g} = 1000\text{mg}$  -> Eisenfehlbestand der ausgeglichen werden muss

Wie viel Eisen muss täglich aufgenommen werden?

->  $1000\text{mg} : 20\text{d} = 50\text{mg/d}$

Es wird aber nur ein Drittel der zugeführten Menge aufgenommen, also muss dreimal so viel zugeführt werden:

->  $50\text{mg/d} \times 3 = 150\text{mg/d}$

Die Tagesdosis soll auf 3 Tabletten aufgeteilt werden also:

$150\text{mg} : 3 = 50\text{mg}$  pro Tablette

**Lösung: B**

4)

Zu Beginn:  $25\text{mg/l}$

Nach 45 Minuten:  $12,5\text{mg/l}$

Nach 90 Minuten:  $6,25\text{mg/l}$

Nach 135 Minuten:  $3,125\text{mg/l}$

Nach 180 Minuten:  $1,56\text{mg/l}$

$180\text{min} : 60\text{min} = 3$  Stunden

**Lösung: D**

## **Lösungen: „Schlauchfiguren“**

---

- 5) C
- 6) E
- 7) D
- 8) B
- 9) E
- 10) A
- 11) D
- 12) B

## **Lösungen: „Textverständnis“**

---

- 13) D
- 14) C
- 15) A
- 16) B
- 17) E
- 18) D

## **Lösungen: „Planen und Organisieren“**

---

- 19) B
- 20) C
- 21) A
- 22) D
- 23) B
- 24) A
- 25) B

# Lösung: „Konzentriertes und sorgfältiges Arbeiten“

1	4	2	6	4	3	7	2	9	1	8	2	4	6	1	2	3	8	7	4	6	1	8	9	3	4	6	1	7	1	8	6	3	9	9	1	5	7	1	8	3	2
2	3	7	4	5	9	8	1	6	7	2	9	7	4	6	3	9	6	1	4	3	7	8	2	4	1	5	6	1	7	1	8	3	2	5	6	1	8	2	1	4	6
3	4	2	6	1	8	4	3	7	5	2	4	5	1	6	5	1	7	3	2	4	1	2	3	3	6	6	1	8	2	1	4	5	2	1	3	1	4	5	9	1	4
4	6	8	7	2	9	1	6	4	5	2	1	3	4	2	5	7	8	1	5	2	4	5	1	3	5	2	4	4	2	1	3	4	7	8	1	9	3	4	7	1	8
5	1	1	2	5	7	1	8	3	7	8	1	9	4	5	9	5	8	1	3	4	4	3	5	7	1	1	8	2	6	1	3	4	7	8	1	9	8	2	1	4	5
6	8	1	9	1	1	2	1	5	6	2	8	1	4	5	4	9	7	3	4	8	1	6	1	7	6	7	1	8	6	1	7	2	9	1	8	3	4	6	1	4	6
7	4	1	5	4	9	8	1	9	2	3	6	2	8	4	3	7	3	1	4	2	6	1	7	2	1	3	4	6	1	8	3	4	8	1	5	4	6	9	7	1	9
8	4	2	6	1	7	3	5	8	5	6	1	8	1	2	3	5	8	8	1	8	1	1	2	2	2	4	3	4	7	7	6	1	3	5	4	8	2	1	1	2	
9	5	5	1	8	9	1	1	6	7	5	1	6	3	9	7	1	1	3	5	2	4	4	6	1	6	3	8	4	7	1	2	3	5	8	7	9	1	1	2	3	5
10	9	8	4	1	1	3	4	5	7	6	6	1	5	8	6	6	1	3	4	3	5	8	4	4	4	8	8	8	5	4	9	9	1	1	2	3	5	2	7	9	3
11	1	5	6	4	5	1	3	5	2	4	4	2	1	3	4	7	8	1	9	3	4	7	1	3	7	4	5	9	8	1	6	7	2	9	7	4	6	3	9	6	1
12	6	8	7	2	9	1	6	4	5	2	1	3	4	2	5	7	8	1	5	2	4	5	1	3	5	2	4	4	2	1	3	4	7	8	1	9	3	4	7	1	8
13	1	1	2	2	2	4	3	4	7	7	6	1	3	5	4	8	2	1	1	2	4	2	6	1	7	3	5	8	5	6	1	8	1	2	3	5	8	8	1	7	
14	4	6	1	6	3	8	4	7	1	2	3	5	8	7	9	1	1	2	3	5	5	5	1	8	9	1	1	6	7	5	1	6	3	9	7	1	1	3	5	2	4
15	1	1	2	5	7	1	8	3	7	8	1	9	4	5	9	5	8	1	3	4	4	3	5	7	1	1	8	2	6	1	3	4	7	8	1	9	8	2	1	4	5
16	6	8	7	2	9	1	6	4	5	2	1	3	4	2	5	7	8	1	5	2	4	5	1	3	5	2	4	4	2	1	3	4	7	8	1	9	3	4	7	1	8
17	1	1	2	2	2	4	3	4	7	7	6	1	3	5	4	8	2	1	1	2	4	2	6	1	7	3	5	8	5	6	1	8	1	2	3	5	7	8	1	9	
18	4	1	5	4	9	8	1	9	2	3	6	2	8	4	3	7	3	1	4	2	6	1	7	2	1	3	4	6	1	8	3	4	8	1	5	4	6	9	7	1	9
19	6	8	7	2	9	1	6	4	5	2	1	3	4	2	5	7	8	1	5	2	4	5	1	3	5	2	4	4	2	1	3	4	7	8	1	9	3	4	7	1	8
20	1	1	2	2	2	4	3	4	7	7	6	1	3	5	4	8	2	1	1	4	4	2	6	1	7	3	5	8	5	6	1	8	1	2	3	5	8	8	1	9	
21	4	6	1	6	7	8	4	7	1	2	3	5	7	7	9	1	1	2	3	5	5	5	1	8	9	1	1	6	7	5	1	6	3	9	7	1	1	3	5	2	4
22	1	1	2	5	7	1	8	3	7	8	1	9	4	5	9	5	8	1	3	4	4	3	5	7	1	1	8	2	6	1	3	4	7	8	1	9	8	2	1	4	5
23	3	7	4	5	9	8	1	6	7	2	9	7	4	6	3	9	6	1	4	3	7	8	2	4	1	5	6	1	7	1	8	3	2	5	6	1	8	2	1	4	6
24	4	2	6	1	8	4	3	7	5	2	4	5	1	6	5	1	7	3	2	4	1	2	3	3	6	6	1	8	2	1	4	5	2	1	3	1	4	5	9	1	4
25	6	8	7	2	9	1	6	4	5	2	1	3	4	2	5	7	8	1	5	2	4	5	1	3	5	2	4	4	2	1	3	4	7	8	1	9	3	4	7	1	8
26	4	2	6	4	3	7	2	9	1	8	2	4	6	1	2	3	8	7	4	6	1	8	9	3	4	6	1	7	1	8	6	3	9	9	1	6	7	1	7	3	2
27	4	1	5	4	9	8	1	9	2	3	6	2	8	4	3	7	3	1	4	2	6	1	7	2	1	3	4	6	1	8	3	4	8	1	5	4	6	9	7	1	9
28	6	8	7	2	9	1	6	7	5	2	1	3	2	2	5	7	8	1	5	2	4	5	1	3	5	4	4	8	2	1	3	4	3	8	1	9	3	4	7	1	8
29	4	2	6	1	7	3	5	8	5	6	1	8	1	2	3	5	7	8	1	9	1	1	2	2	2	4	3	4	7	7	6	1	3	5	4	8	2	1	1	2	
30	5	5	1	8	9	1	1	6	7	5	1	6	3	9	7	1	1	3	5	2	4	4	6	1	6	3	8	4	7	1	2	3	5	8	7	9	1	1	2	3	5
31	9	8	4	1	1	3	4	5	7	6	6	1	5	8	6	6	1	3	4	3	5	8	4	4	4	8	8	8	5	4	9	9	1	1	2	3	5	2	7	9	3
32	4	2	6	1	8	4	3	7	5	2	4	5	1	6	5	1	7	3	2	4	1	2	3	3	6	6	1	8	2	1	4	5	2	1	3	1	4	5	9	1	4
33	6	8	7	2	9	1	6	4	5	2	1	3	4	2	5	7	8	1	5	2	4	5	1	3	5	2	4	4	2	1	3	4	7	8	1	9	3	4	7	1	8
34	1	1	2	4	2	2	4	3	4	7	7	6	1	3	5	4	8	2	1	1	2	4	2	6	1	7	3	5	8	5	6	1	8	1	2	3	5	9	8	1	9
35	8	1	9	1	1	2	1	5	6	2	8	1	4	5	4	9	7	3	4	8	1	6	1	7	6	7	1	8	6	1	7	2	9	1	8	3	4	6	1	4	6
36	4	2	6	4	3	7	2	9	1	8	2	4	6	1	2	3	8	7	4	6	1	8	9	3	4	6	1	7	1	8	6	3	9	9	1	5	7	1	8	3	2
37	4	1	5	4	9	8	1	9	2	3	6	2	8	4	3	7	3	1	4	2	6	1	7	2	1	3	4	6	1	8	3	4	8	1	5	4	6	9	7	1	9
38	9	8	4	1	1	3	4	5	7	6	6	1	5	8	6	6	1	3	4	3	5	8	4	4	4	8	8	8	5	4	9	9	1	1	2	3	5	2	7	9	3
39	1	1	2	5	7	1	8	3	7	8	1	9	4	5	9	5	8	1	3	4	4	3	5	7	1	1	8	2	6	1	3	4	7	8	1	9	8	2	1	4	5
40	9	8	4	1	1	3	4	5	7	6	6	1	5	8	6	6	1	3	4	3	5	8	4	4	4	8	8	8	5	4	9	9	1	1	2	3	5	2	7	9	3

## Lösungen: Medizinisches und naturwissenschaftliches Grundverständnis

---

- 26) B
- 27) E
- 28) E
- 29) A

## Lösungen: „Figuren lernen“

---

- 30) C
- 31) E
- 32) B
- 33) C
- 34) A
- 35) A
- 36) A
- 37) D
- 38) D
- 39) B
- 40) E
- 41) D
- 42) E
- 43) A
- 44) C
- 45) D
- 46) B
- 47) C
- 48) E
- 49) A

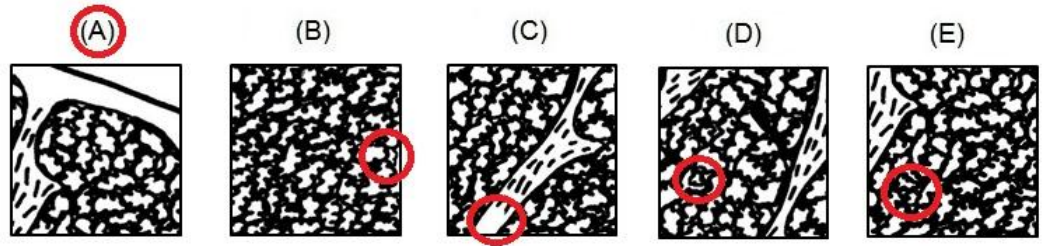
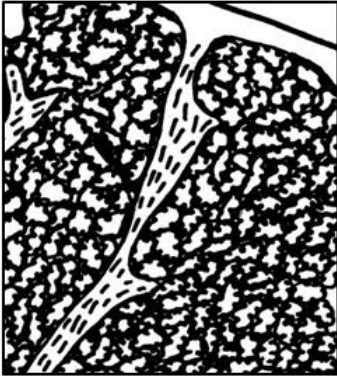
## Lösungen: „Fakten lernen“

---

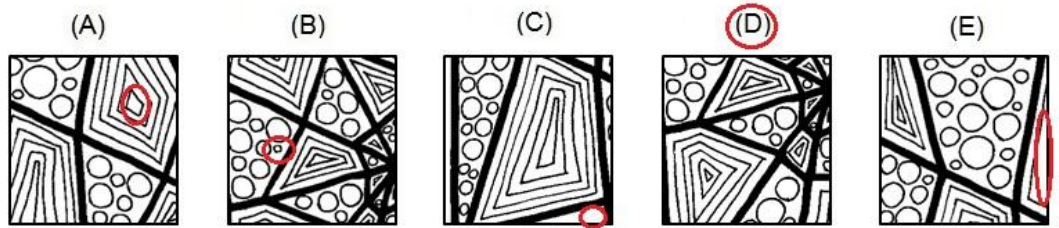
- 50) C
- 51) E
- 52) D
- 53) A
- 54) E
- 55) B
- 56) B
- 57) B
- 58) A
- 59) C
- 60) C
- 61) B
- 62) D
- 63) A
- 64) A
- 65) C
- 66) E
- 67) A
- 68) D
- 69) E

# Lösungen: „Muster zuordnen“

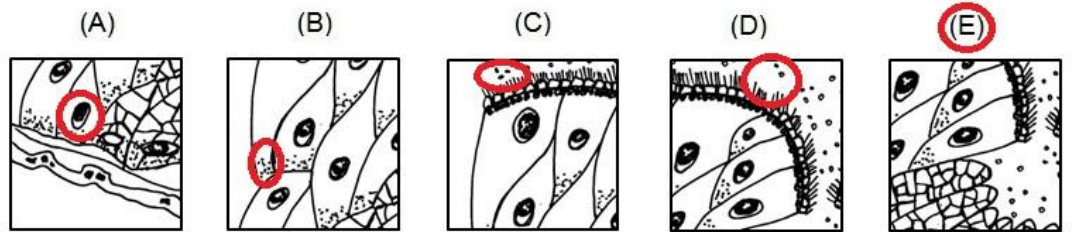
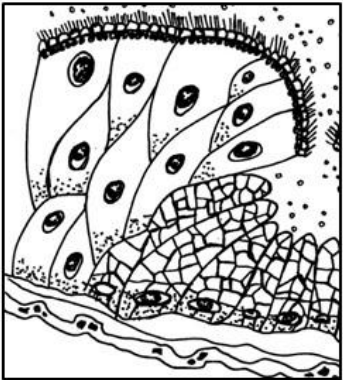
70)



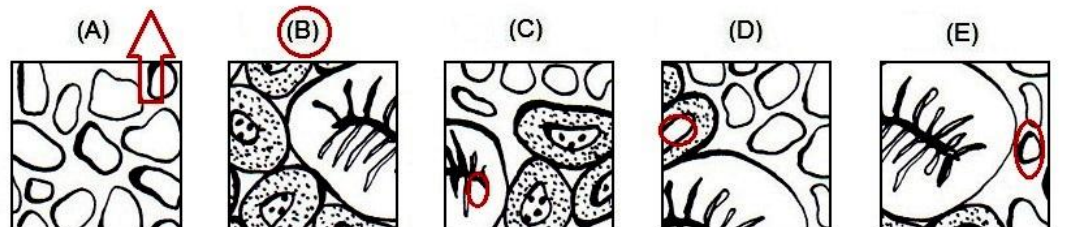
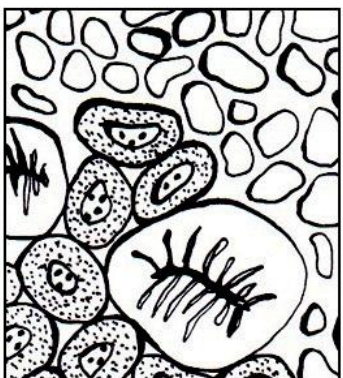
71)



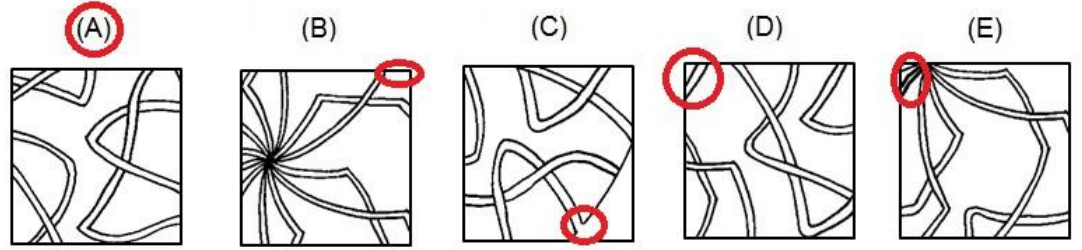
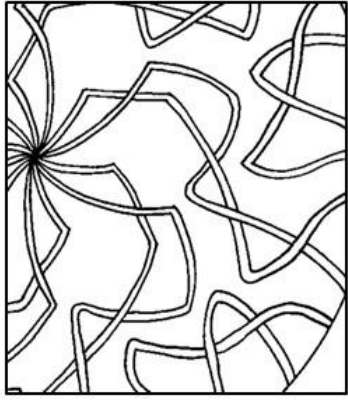
72)



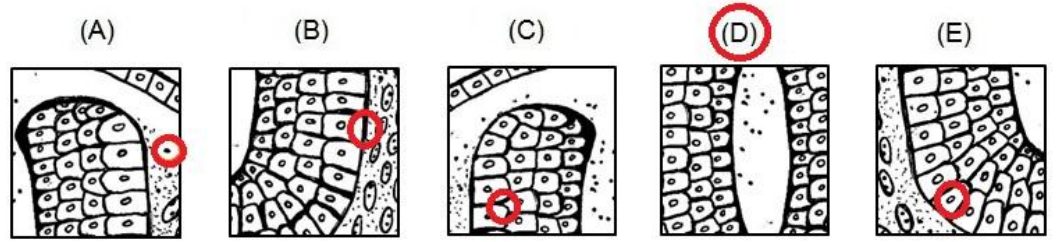
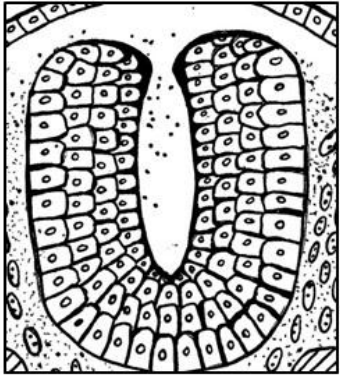
73)



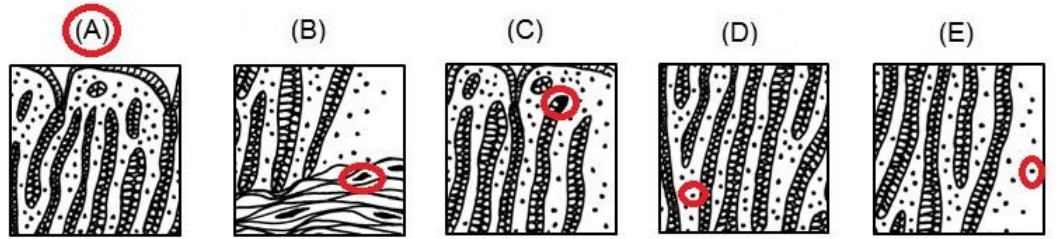
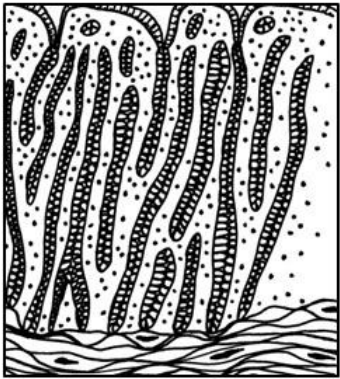
74)



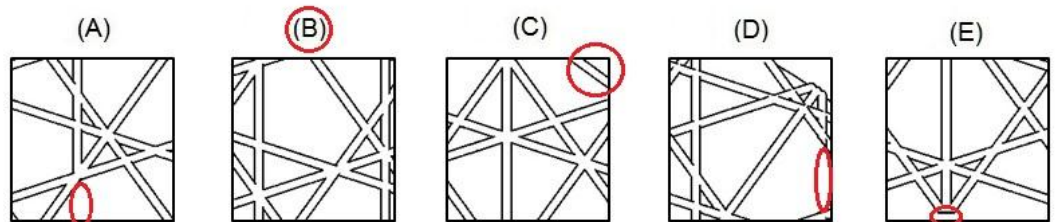
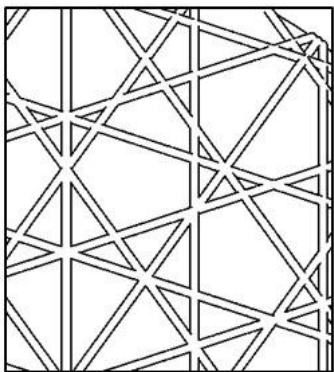
75)



76)



77)





## Lösungen: Diagramme und Tabellen

---

78) B

79) B